

さい せい か のう

# 再生可能エネルギーってなあに？

---

岩手県宮古市 復興推進課 自然エネルギー推進室

# 1 はじめに

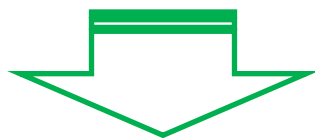
おうちのどこで、電気（でんき）がつかわれているでしょうか？



## 2 東日本大震災時の電気状況

○つよい地震（じしん）がおきたあとに、ひろいはんいで電気がとまってしまいました。

⇒宮古市役所は、14日たったあとの3月25日に、電気がとおりました。



☆電気は、いつでもじゆうにつかえるっていうことではないんだね。



### 3 エネルギーのたいせつさ

- 石油（せきゆ）などのしげんを「化石（かせき）ねんりょう」といいます。
- じめんの中のふかいところにあって、りょうにかぎりがあります。



☆そんな中、くりかえし使えて、なくならないといわれている「再生可能（さいせいかのう）エネルギー」が、いまとても注目されているんだよ。



# 4 再生可能エネルギーってなんだろう？



○水のちからや、風や太陽のちからといった自然（しぜん）からつくられたエネルギーを「再生可能エネルギー」や「自然エネルギー」とよびます。

ふうりょくはつでん  
風力発電



たいようこうはつでん  
太陽光発電



すいりょくはつでん  
水力発電

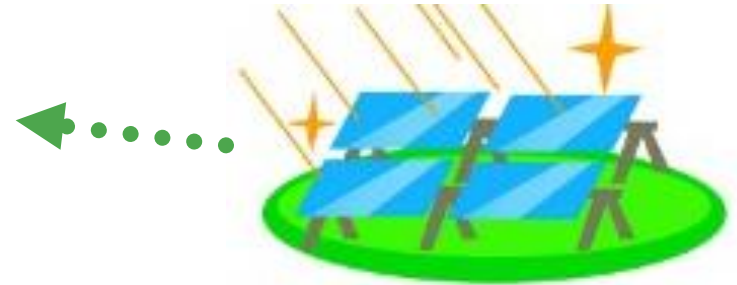


# 5 再生可能エネルギーってなんだろう？



水のちからをつかって、すいしやをまわし電気をつくります。ながれる水のりょうが、おおくていきおいが、つよいほど、つくるりょうがふえます。

たいようこうはつでん  
太陽光発電



太陽の光を電気にかえるそうちをつかって電気をつくります。このそうちは、ソーラーパネルといいます。

ふうりよくはつでん  
風力発電



風のちからで、はねをまわして電気をつくります。つくるりょうは風のつよさによってちがうので、山の上や海ぞいにたてられることがあります。



## 6 宮古市では

○震災をきっかけにエネルギーのたいせつさを考えました。

《つくる》

☆再生可能エネルギーをつくりたいな

《つかう》

☆かしこく電気をつかう

「省エネ」もたいせつだな



「スマートコミュニティ」にとりくんでいます。

# 7 さいごに

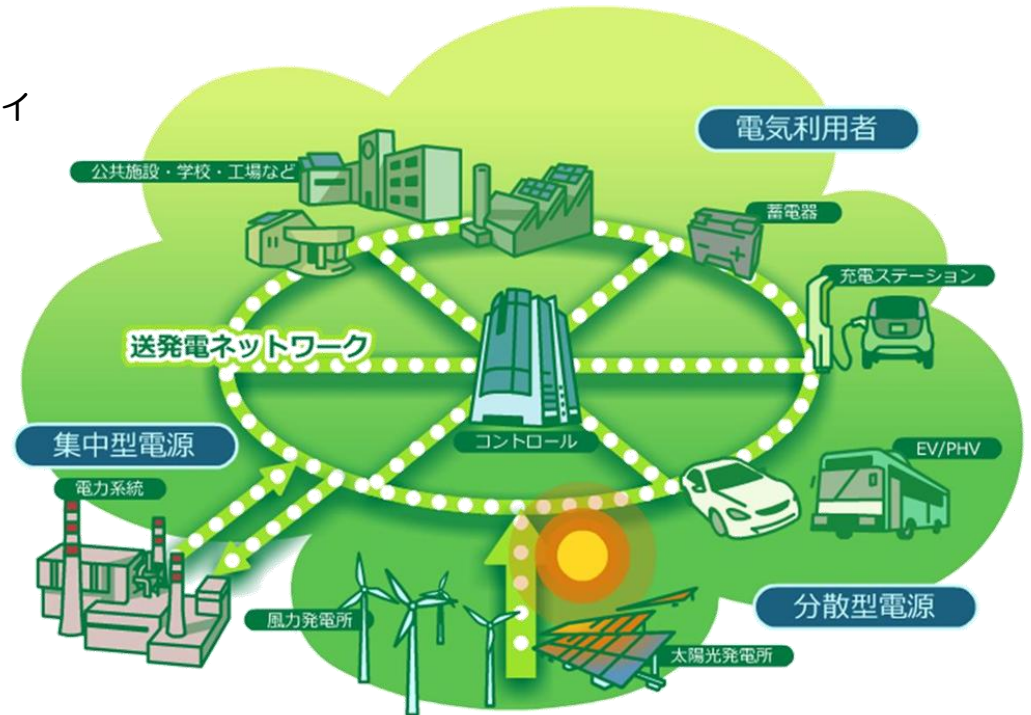
- 「再生可能エネルギー」をりようして、みんなが“宮古市にすみつづけたい！”とおもうようなまちづくり「スマートコミュニティ」をおおくの会社のかたと協力しながらすすめています。

宮古市のスマートコミュニティのイメージ

あかりちゃん



すむすむ



ありがとうございました。