

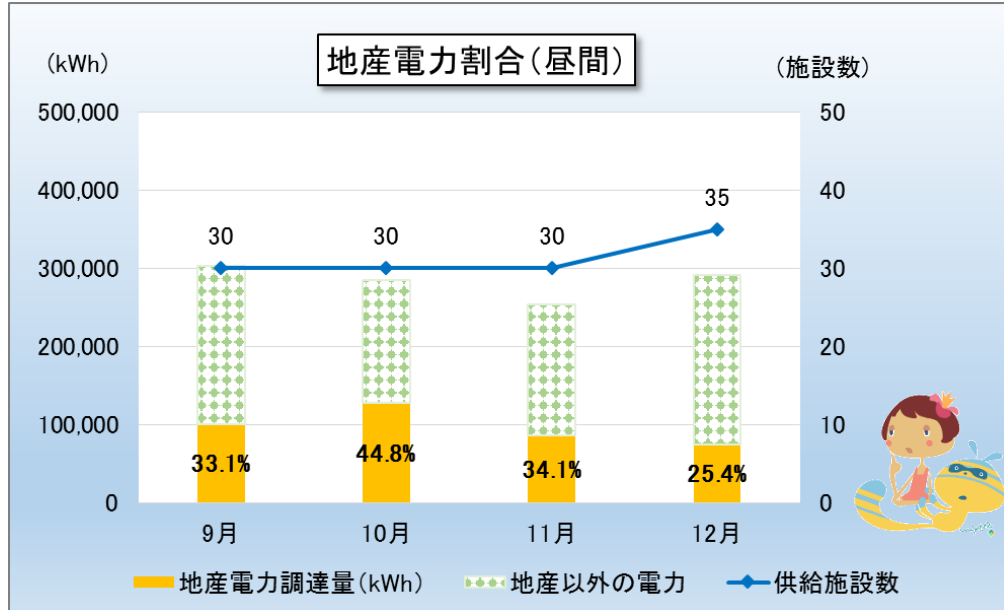
宮古新電力 電力調達構成



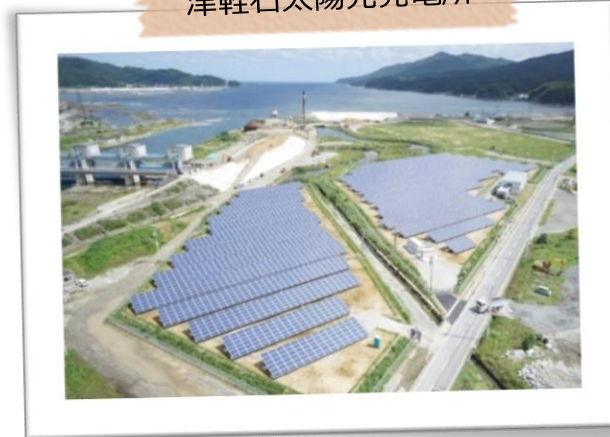
2016年

		9月	10月	11月	12月
昼間	地産電力調達量 (kWh)	100,398	127,308	86,496	74,103
	総電力調達量 (kWh)	303,061	284,198	253,880	291,645
	地産電源比率 (%)	33.1%	44.8%	34.1%	25.4%
	日の出～日の入	5:00～17:30	5:30～17:00	6:30～16:30	7:00～16:00
合計	地産電力調達量 (kWh)	100,410	127,308	86,794	74,109
	総電力調達量 (kWh)	476,096	490,330	471,670	551,861
	地産電源比率 (%)	21.1%	26.0%	18.4%	13.4%
	供給施設数	30	30	30	35

昼間：各月15日の日の出・日の入時刻を参考に設定



津軽石太陽光発電所



宮古新電力株式会社

Miyako Electric Power Company, Incorporated

おとほの電気は
宮古産